

2024-25年度 国際ロータリー第2520地区 組織図

2024年12月25日時点

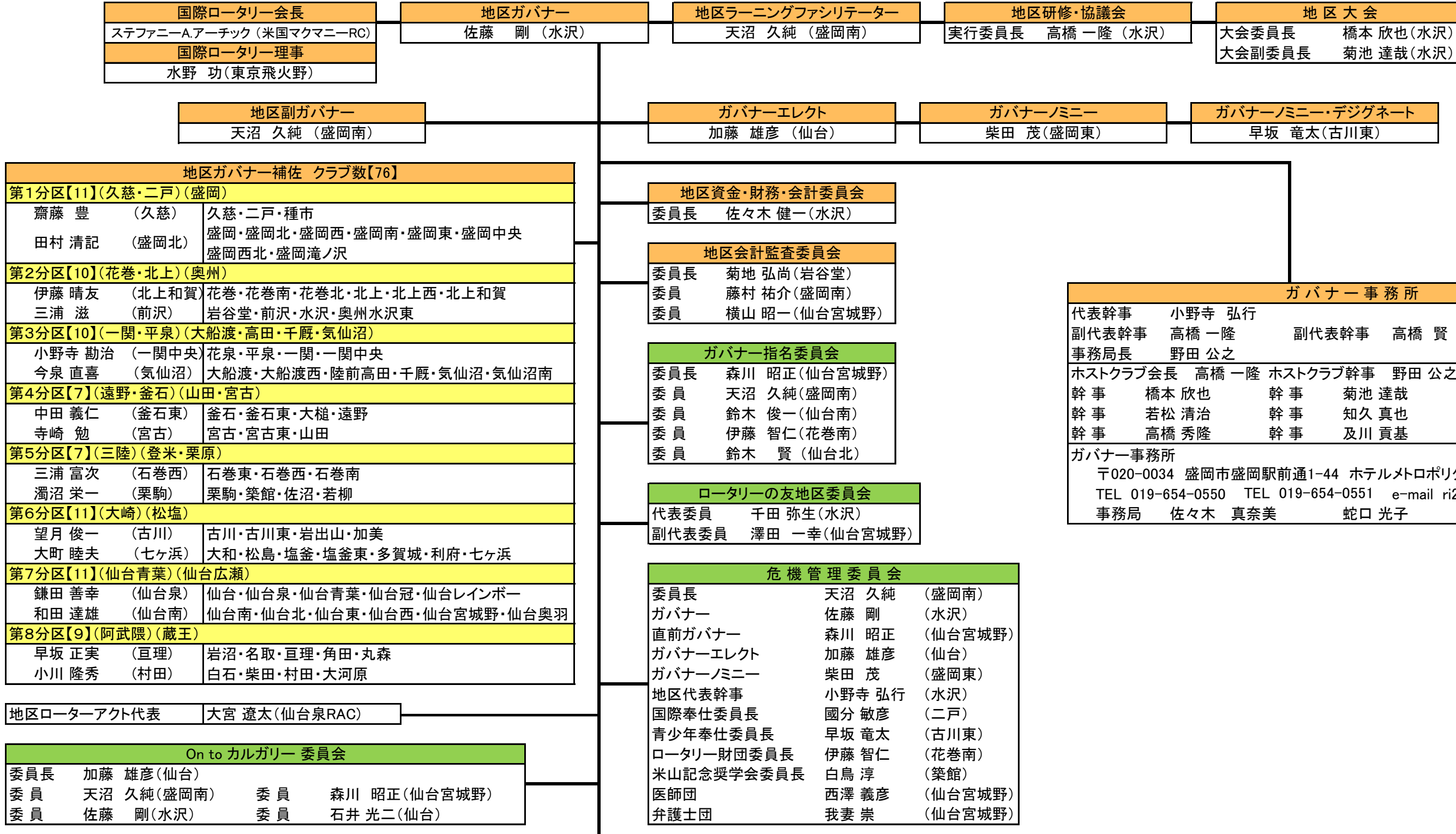


Table with 2 columns: Role (e.g., 理事, 評議員) and Name (e.g., 桑原 茂, 山口 淑子).

Table with 2 columns: Role (e.g., 委員長, 委員) and Name (e.g., 桑原 茂, 伊藤 智仁).

Table with 2 columns: Role (e.g., 理事) and Name (e.g., 松良 千廣).

Table with 2 columns: Role (e.g., 代表議員, 補欠議員) and Name (e.g., 菅原 裕典, 伊藤 智仁).

Table with 2 columns: Role (e.g., コーディネーター) and Name (e.g., 鈴木 賢).

Table with 2 columns: Role (e.g., リーダー) and Name (e.g., 菅原 裕典, 森川 昭正).

Table with 2 columns: Role (e.g., 顧問, 理事) and Name (e.g., 森川 昭正).

Table with 2 columns: Role (e.g., ファシリテーター) and Name (e.g., 柴田 茂).

Table listing members of the 諮問委員会 (Advisory Committee) and パストガバナー (Past Governor).

Table listing members of 地区ガバナー補佐 クラブ数【76】 (Regional Governor Deputy Clubs) across various districts.

Table for 地区ロータリーアクト代表 (Regional Rotary Act Representative).

Table for On to カルガリー委員会 (On to Carliery Committee).

Table for ガバナー事務所 (Governor's Office) including staff and contact information.

Table for 奉仕研修委員会 (Service Training Committee) including club and social service committees.

Table for 会員増強・戦略計画委員会 (Membership Growth & Strategic Planning Committee).

Table for 公共イメージ向上・DEI推進委員会 (Public Image & DEI Advancement Committee).

Table for 国際奉仕委員会 (International Service Committee).

Table for 青少年奉仕委員会 (Youth Service Committee).

Table for ロータリー財団委員会 (Rotary Foundation Committee).

Table for 米山記念奨学会委員会 (Yamashima Memorial Scholarship Committee).

Table for 職業奉仕委員会 (Professional Service Committee).

Table for RLI委員会 (RLI Committee).

Table for 青少年交換(長期)委員会 (Youth Exchange (Long-term) Committee).

Table for 青少年交換(短期)委員会 (Youth Exchange (Short-term) Committee).

Table for 資金推進委員会 (Fundraising Committee).

Table for ポリオプラス委員会 (PolioPlus Committee).

Table for ロータリー平和フェローシップ・学生会委員会 (Rotary Peace Fellowships & Student Association Committee).

Table for ロータリーカード推進委員会 (Rotary Card Advancement Committee).